

КАДАСТРОВЫЙ ПАСПОРТ

Помещения

Лист № 1, всего листов 2Дата 18 апреля 2013 г.Кадастровый номер 54:35:064270:2372Инвентарный номер (ранее присвоенный учетный номер) —

1. Описание объекта недвижимого имущества

1.1. Кадастровый номер здания (сооружения), в котором расположено помещение 54:35:064270:901.2. Этаж (этажи), на котором расположено помещение: Этаж № 11.3. Общая площадь помещения: 95.1 кв.м

1.4

Адрес (местоположение):

Субъект Российской Федерации	Новосибирская область	
Район	—	
Муниципальное образование	Тип	г
	Наименование	Новосибирск
Населенный пункт	Тип	—
	Наименование	—
Улица (проспект, переулок и т.д.)	Тип	ул
	Наименование	Планировочная
Номер дома	8	
Номер корпуса	—	
Номер строения	—	
Литера	—	
Номер помещения (квартиры)	—	
Иное описание местоположения	—	

1.5. Назначение помещения: нежилое1.6. Вид жилого помещения в многоквартирном доме —1.7. Кадастровый номер квартиры, в которой расположена комната
—1.8. Номер помещения на поэтажном плане: —1.9. Предыдущие кадастровые (условные) номера объекта недвижимого имущества:
—1.10. Примечание:
—1.11. филиал федерального государственного бюджетного учреждения «Федеральная кадастровая палата
Федеральной службы государственной регистрации, кадастра и картографии» по НовосибирскойЗаместитель начальника отдела
(полное наименование должности)Области
(наименование органа или организации)

М.П.

(подпись)

И. Л. Букша

(инициалы, фамилия)

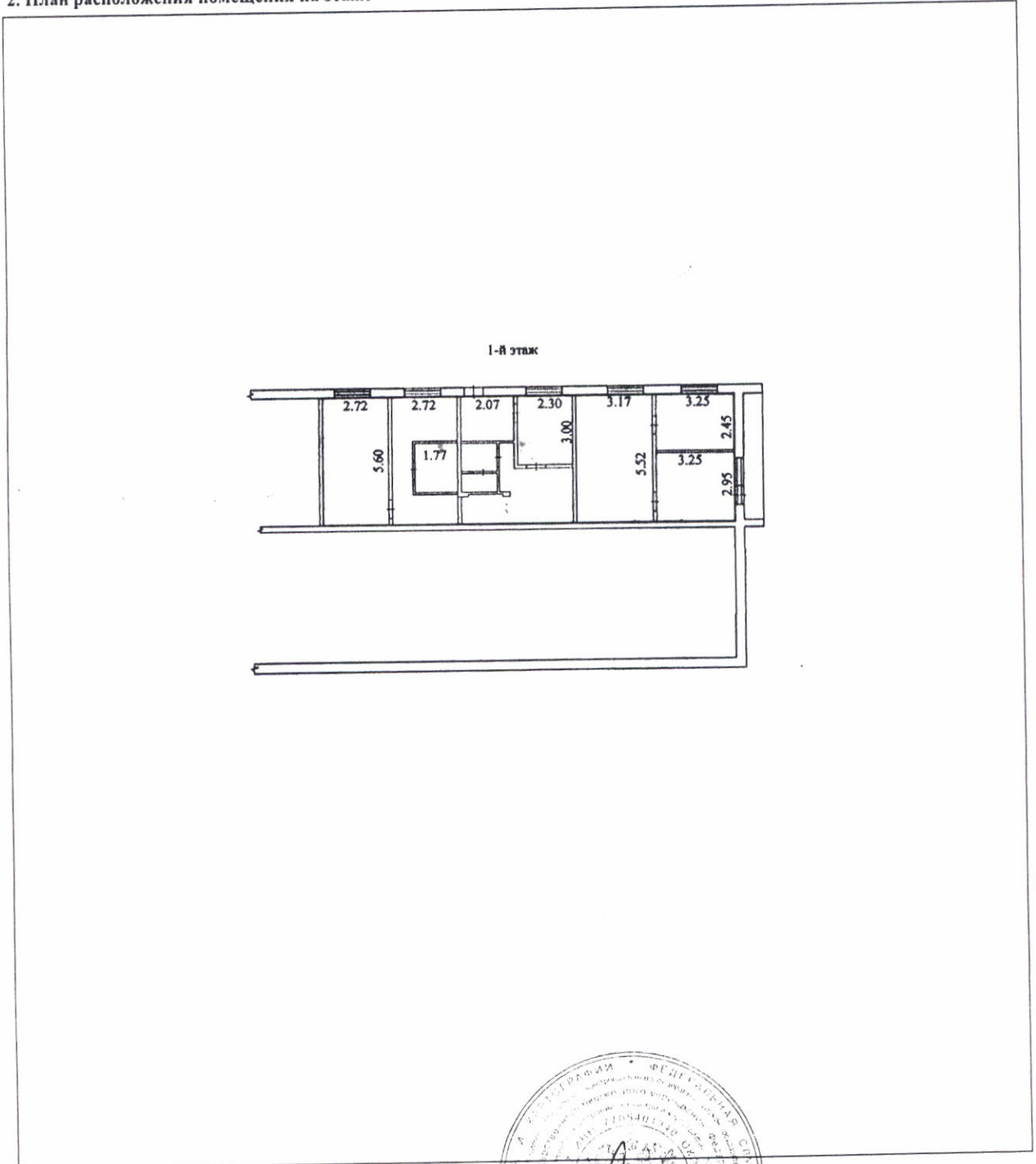
КАДАСТРОВЫЙ ПАСПОРТ
Помещения

Лист № 2 , всего листов 2

Кадастровый номер 54:35:064270:2372

Инвентарный номер (ранее присвоенный учетный номер) _____

2. План расположения помещения на этаже



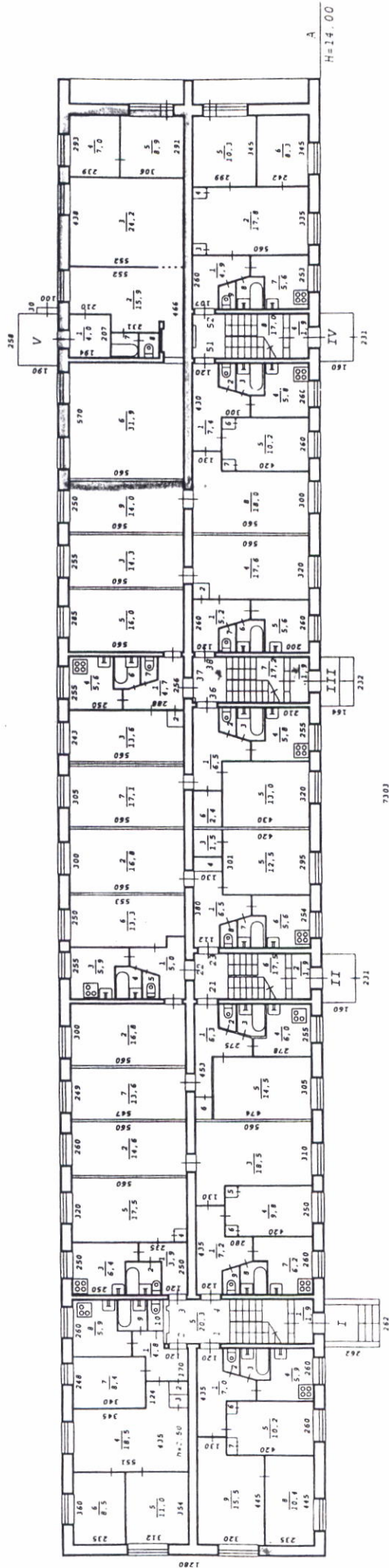
Масштаб 1:257

Заместитель начальника отдела
(полное наименование должности)



И. Л. Букша
(инициалы, фамилия)

1 этаж



7303

Новосибирский филиал ФГУП "Ростехинвентаризация - Федеральное БТИ"		Лист № М1. 200	
Постажный план на		строение п/т А	
ул. Планировочная № 8		г. Новосибирск	
Дата	Исполнитель	Ф.И.О.	
25.11.08	инженер	Лоч И.Н.	
	Вед. спец.	Бражкин Ю.В.	
	Нач. отдела	Семичева Е.Л.	
		Гребнева Е.Т.	

Экспликация

к поэтажному плану здания (строения), расположенного по адресу
Новосибирская обл., г.Новосибирск, Ленинский р-н

(субъект РФ административный район, город, поселок и т.п.)

улица (переулок) _____

ул. Планировочная _____

№ _____

8

Самовольно возвед., реконстр., перепл. или переустр. площадь, м²

В

Дата записи и литер по плану	Этаж	Номер по плану	Назначение частей помещения	Формула подсчета площади по внутреннему обмеру	Площадь помещений, м ²	Высота помещений по внутреннему обмеру, м	Самовольно возведенная или реконструированная площадь, м ²
					Лечебно-санитарные		
1	2	3	4	5	6	7	8
V, 03.01.2002							
	1	1	Тамбур		4,0	2,56	
		2	Коридор		15,9		
		3	Кабинет		24,2		
		4	Кабинет		7,0		
		5	Кабинет		8,9		
		6	Кабинет		31,9		
		7	Сан. узел		1,9		
		8	Сан. узел		1,3		
Итого по V:					95,1		

Примечание: Надписание наименования пустой ячейки производится при заполнении экспликации по назначению помещения.